

INFORME DE ACOMPANHAMENTO DE MERCADO

Semana 49 de 2011
(2 a 8 de dezembro)

Superintendência de Acompanhamento de Mercado

Coordenação de Cinema e Vídeo – CCV

Os dados foram extraídos do Sistema de Acompanhamento da Distribuição em Salas de Exibição.

Consolidação realizada em 19/12/2011.

As análises foram feitas com base nas informações fornecidas pelas empresas distribuidoras registradas na Agência Nacional do Cinema.

Tabela 1 – Semana 49

Indicador	2011 – 2 a 8 de dezembro				
	Total	Brasileiros		Estrangeiros	
		Quantidade	%	Quantidade	%
Público	2.471.662	75.353	3,0%	2.396.309	97,0%
Renda (R\$)	24.534.617,93	679.555,37	2,8%	23.855.062,56	97,2%
PMI (R\$)	9,93	9,02	-	9,95	-
Títulos exibidos	116	37	31,9%	79	68,1%
Salas/Título (média)	30	11	-	39	-

Tabela 2 – Comparativos

2011 – Semana 48 – 25 de novembro a 1 de dezembro						Variação Semana 49 / Semana 48		
Indicador	Total	Brasileiros		Estrangeiros		Total	Brasileiros	Estrangeiros
		Quantidade	%	Quantidade	%			
Público	2.635.294	138.351	5,2%	2.496.943	94,8%	-6,2%	-45,5%	-4,0%
Renda (R\$)	25.389.902,48	1.274.035,60	5,0%	24.115.866,88	95,0%	-3,4%	-46,7%	-1,1%
PMI (R\$)	9,63	9,21	-	9,66	-	3,0%	-2,1%	3,1%
Títulos exibidos	113	38	33,6%	75	66,4%	2,7%	-2,6%	5,3%
Salas/Título (média)	28	12	-	36	-	8,5%	-10,2%	9,6%

2010 - Semana 49 – 3 a 9 de dezembro						Variação 2011 / 2010		
Indicador	Total	Brasileiros		Estrangeiros		Total	Brasileiros	Estrangeiros
		Quantidade	%	Quantidade	%			
Público	2.335.022	411.205	17,6%	1.923.817	82,4%	5,9%	-81,7%	24,6%
Renda (R\$)	21.740.517,94	3.593.754,69	16,5%	18.146.763,25	83,5%	12,9%	-81,1%	31,5%
PMI (R\$)	9,31	8,74	-	9,43	-	6,6%	3,2%	5,5%
Títulos exibidos	98	21	21,4%	77	78,6%	18,4%	76,2%	2,6%
Salas/Título (média)	28	27	-	28	-	9,4%	-60,0%	41,3%

A semana 49 foi ainda menos expressiva para os filmes brasileiros do que a semana anterior, apresentando uma queda de 45% de público e com apenas um filme brasileiro entre os 20 de maior bilheteria.

No acumulado do ano, os filmes estrangeiros apresentam um melhor desempenho do que os brasileiros em relação a 2010, com um aumento de público de 11%. Até a presente semana 49 houve 33 filmes estrangeiros com mais de um milhão de espectadores, contra 29 em 2010. Quanto aos filmes brasileiros, houve sete títulos com mais de um milhão de espectadores em 2011, contra cinco no ano anterior.

Os números acumulados até esta data apontam para um resultado global de bilheteria, em 2011, superior ao de 2010. Contudo, a falta de filmes de grande sucesso neste ano, a exemplo de **Tropa de Elite 2** e **Nosso Lar**, no ano passado, levará provavelmente a uma queda da participação de bilheteria dos filmes brasileiros neste total.

Tabela 3 - Acumulado do Ano – 2011 / 2010

2011 - Semana 01 a 49 (de 31/12/2010 a 8/12/2011)					
Indicador	Público	Renda (R\$)	Participação de público	Participação de renda	P.M.I.
Brasileiros	17.766.632	162.394.282,04	13,4%	12,2%	R\$ 9,14
Estrangeiros	114.995.765	1.165.041.729,38	86,6%	87,8%	R\$ 10,13
Total	132.762.397	1.327.436.011,42	100,0%	100,0%	R\$ 10,00

2010 - Semana 01 a 49 (de 01/01/2010 a 9/12/2010)					
Indicador	Público	Renda (R\$)	Participação de público	Participação de renda	P.M.I.
Brasileiros	24.401.762	215.106.389,31	19,1%	18,0%	R\$ 8,82
Estrangeiros	103.470.610	980.674.741,75	80,9%	82,0%	R\$ 9,48
Total	127.872.372	1.195.781.131,06	100,0%	100,0%	R\$ 9,35

Variação 2011 / 2010			
Indicador	Público	Renda	P.M.I.
Brasileiros	-27,2%	-24,5%	3,7%
Estrangeiros	11,1%	18,8%	6,9%
Total	3,8%	11,0%	6,9%

Gráfico 1 – Comparativo de Público por Semana

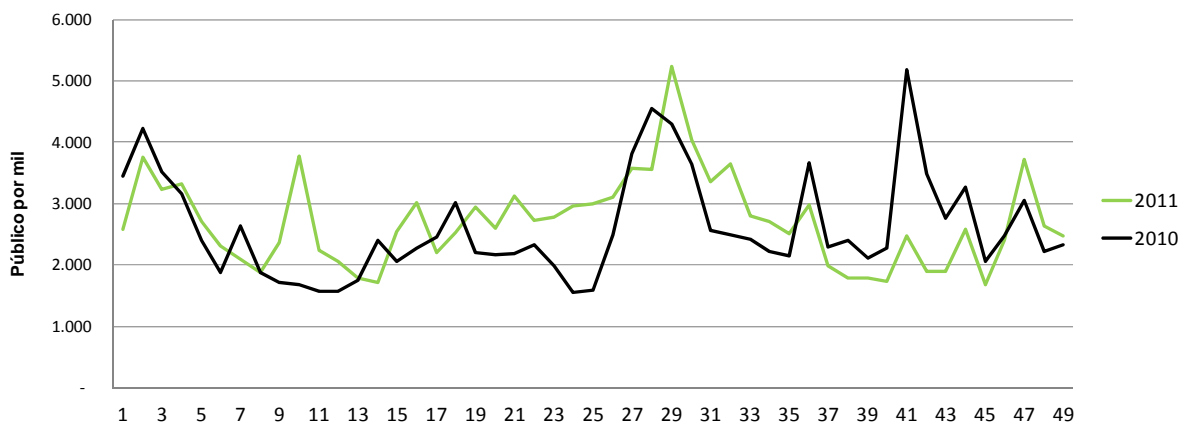


Tabela 4 – 20 Maiores Bilheterias da Semana (nº de ingressos)

#	Título (posição na semana anterior / nº semanas consecutivas no Top 20)	Distribuidora	Semanas	País	Cópias*	Salas	Público	Público/ Sala	Renda (R\$)	PMI (R\$)	Público acumulado	Variação % público (semana anterior)
1	A saga crepúsculo: amanhecer - parte 1 (1/3)	Paris (SM)	3	EUA	668	889	1.055.341	1.187	9.940.066,31	9,42	5.549.474	-34,5%
2	Operação presente (-1)	Sony (Columbia)	Estreia	EUA	241	243	263.774	1.085	2.895.060,00	10,98	263.774	-
3	Happy feet 2 (2/2)	Warner	2	Austrália	156	363	255.935	705	2.817.886,00	11,01	657.340	-36,2%
4	Os muppets (-1)	Disney	Estreia	EUA	267	277	248.542	897	2.233.770,00	8,99	248.542	-
5	Os especialistas (-1)	Imagem (Wmix)	Estreia	EUA	157	157	185.739	1.183	1.790.010,00	9,64	185.739	-
6	Gato de botas (-1)	Paramount/Universal	Pré-estreia	EUA	177	396	94.195	237	1.163.431,00	12,35	94.195	-
7	O palhaço (3/6)	Imagem (Wmix)	6	Brasil	135	138	57.910	419	550.862,00	9,51	1.336.783	-49,2%
8	Um dia (-1)	Paramount/Universal	Estreia	EUA	40	41	54.291	1.324	695.833,00	12,82	54.291	-
9	Não sei como ela consegue (4/2)	Imagem (Wmix)	2	EUA	78	78	52.844	677	551.796,00	10,44	158.951	-50,2%
10	A pele que habito (6/6)	Paris (SM)	5	Espanha	47	47	30.801	655	331.560,65	10,76	351.327	-27,2%
11	Assalto em dose dupla (9/2)	Califórnia (Antonio Fernandes)	2	EUA	38	38	19.524	513	179.132,43	9,17	61.134	-52,7%
12	O preço do amanhã (8/5)	Fox	5	EUA	52	52	19.069	366	172.064,23	9,02	408.838	-54,1%
13	Gigantes de aço (7/8)	Disney	7	EUA	55	55	15.045	273	123.547,00	8,21	1.696.415	-64,2%
14	11-11-11 (5/4)	Vinny filmes	4	EUA	51	52	13.085	251	125.805,12	9,61	617.381	-78,1%
15	O garoto da bicicleta (12/3)	Imovision (Tag Cultural/Reserva Nacional)	3	Bélgica	3	19	12.210	642	139.503,90	11,43	47.655	-27,2%
16	Atividade paranormal 3 (11/7)	Paramount/Universal	7	EUA	57	57	12.057	211	85.710,00	7,11	1.091.326	-40,8%
17	Os nomes do amor (-1)	Vinny filmes	Estreia	França	13	20	11.667	583	140.246,29	12,02	11.843	-
18	Um conto chinês (20/3)	Paris (SM)	14	Argentina	12	12	5.574	464	52.530,88	9,42	209.859	32,1%
19	Inquietos (13/2)	Sony (Columbia)	2	EUA	10	10	5.151	515	54.951,50	10,67	24.040	-59,6%
20	Reféns (10/4)	Imagem (Wmix)	4	EUA	20	20	4.142	207	40.271,90	9,72	347.458	-83,5%

Obs. *O SADIS considera apenas o número de cópias em película. A diferença entre nº de cópias e nº de salas corresponde às exibições em formato digital / 3D.

Tabela 5 – Outras Estreias da Semana

Título	Distribuidora	País	Cópias*	Salas	Público	Público/ Sala	Renda (R\$)	PMI (R\$)
Guerra dos sexos	Paris (SM)	Itália	7	7	2.259	322	32.250,70	14,28
Um assalto de fé	Ab Filmes	Brasil	3	3	1.840	613	19.324,36	10,50
Isto não é um filme	Imovision (Tag Cultural/Reserva Nacional)	Irã	1	1	598	598	5.722,00	9,57
Quebradeiras	Raiz Filmes	Brasil	1	1	14	14	112,00	8,00

Obs. *O SADIS considera apenas o número de cópias em película. A diferença entre nº de cópias e nº de salas corresponde às exibições em formato digital / 3D.

Tabela 6 – Pré-estreias

Título	Distribuidora	País	Cópias*	Salas	Público	Público/ Sala	Renda (R\$)	PMI (R\$)
Gato de botas	Paramount/Universal	EUA	396	396	94.195	238	1.163.431,00	12,35
Noite de ano novo	Warner	EUA	16	16	2.301	144	23.590,00	10,25
Margin Call – O dia antes do fim	Paris (SM)	EUA	7	7	372	53	6.851,52	18,42
Triângulo amoroso	Lume	Alemanha	2	2	219	110	1.234,00	5,63
O último dançarino de Mao	Califórnia (Antonio Fernandes)	Austrália	2	2	136	68	1.908,25	14,03

Tabela 7 – Participação dos Filmes com Maior Público na Semana

#	Título	Distribuidora	Público	Participação no público da semana	Participação acumulada
1	A saga crepúsculo: amanhecer - parte 1	Paris (SM)	1.055.341	42,7%	42,7%
2	Operação presente	Sony (Columbia)	263.774	10,7%	53,4%
3	Happy feet 2	Warner	255.935	10,4%	63,7%
4	Os muppets	Disney	248.542	10,1%	73,8%
5	Os especialistas	Imagem (Wmix)	185.739	7,5%	81,3%

Tabela 8 - Filmes Brasileiros Exibidos na Semana

#	Título	Gênero	Distribuidora	Lançamento	Semanas	Cópias	Salas	Público	Renda (R\$)
1	O palhaço	Ficção	Imagem (Wmix)	28/10/2011	6	135	138	57.910	550.862,00
2	Os 3	Ficção	Warner	11/11/2011	4	23	23	2.814	20.591,00
3	Um assalto de fé	Ficção	Ab Filmes	02/12/2011	Estreia	3	3	1.840	19.324,36
4	O filme dos espíritos	Ficção	Paris (SM)	07/10/2011	9	20	20	1.492	10.054,54
5	Uma professora muito maluquinha	Ficção	Downtown (Freespirit)	07/10/2011	9	15	15	1.242	7.376,00
6	O homem do futuro	Ficção	Paramount/Universal	02/09/2011	14	6	6	1.101	6.462,00
7	Amanhã nunca mais	Ficção	Fox	11/11/2011	4	8	8	1.048	9.449,41
8	Jardim das folhas sagradas	Ficção	Polifilmes	04/11/2011	5	12	12	1.026	9.756,20
9	Meu país	Ficção	Imovision (Tag Cultural/Reserva Nacional)	07/10/2011	9	3	9	689	6.490,01
10	O céu sobre os ombros	Ficção	Vitrine Filmes	18/11/2011	3	4	10	529	4.329,00
11	Rock Brasília - era de ouro	Documentário	Downtown (Freespirit)	21/10/2011	7	9	10	516	3.079,25
12	Capitães de areia	Ficção	Imagem (Wmix)	07/10/2011	9	8	8	452	1.938,20
13	Brasil animado 3D	Animação	Imagem (Wmix)	21/01/2011	46	13	13	374	1.528,74
14	Reidy – A construção da utopia	Documentário	Espaço Filmes (Spectateur)	11/11/2011	4	2	7	365	3.745,13
15	Cilada.com	Ficção	Downtown (Freespirit)	08/07/2011	22	5	5	361	1.520,81
16	Além da estrada	Ficção	Vitrine Filmes	09/09/2011	13	3	3	357	1.420,00
17	Estamos juntos	Ficção	Imagem (Wmix)	03/06/2011	27	11	11	327	1.793,24
18	Assalto ao Banco Central	Ficção	Fox	22/07/2011	20	4	4	301	922,84
19	Dawson Ilsa 10	Ficção	Imagem (Wmix)	25/11/2011	2	6	6	293	3.351,87
20	Domingos	Documentário	Gávea Filmes (De Felippes)	25/11/2011	2	0	3	292	2.881,00
21	Prova de artista	Documentário	Formosa filmes	25/11/2011	2	0	8	264	2.117,00

#	Título	Gênero	Distribuidora	Lançamento	Semanas	Cópias	Salas	Público	Renda (R\$)
22	Palavra cantada 3D	Outros	Cinemark Brasil	01/10/2011	10	0	29	234	2.576,00
23	Família vende tudo	Ficção	Playarte	30/09/2011	10	6	7	224	1.094,82
24	A alegria	Ficção	Espaço Filmes (Spectateur)	19/08/2011	16	1	1	205	-
25	Filhos de João, admirável mundo novo baiano	Documentário	Pipa	22/07/2011	20	7	7	200	1.412,50
26	Trabalhar cansa	Ficção	Polifilmes	30/09/2011	10	3	3	183	749,88
27	Onde está a felicidade?	Ficção	Fox	19/08/2011	16	5	5	182	724,96
28	Bruna Surfistinha	Ficção	Imagem (Wmix)	25/02/2011	41	7	7	133	439,76
29	180º	Ficção	Pandora (Providence)	16/09/2011	12	2	4	131	843,75
30	Bahêa minha vida	Documentário	Paris (SM)	30/09/2011	10	3	3	127	1.525,10
31	Leite e ferro	Documentário	Polifilmes	25/11/2011	2	2	2	55	616
32	Simples mortais	Ficção	Polifilmes	25/11/2011	2	1	1	22	189
33	No olho da rua	Ficção	Leão Filmes	13/05/2011	30	1	1	16	101
34	Quebradeiras	Documentário	Raiz Filmes	02/12/2011	Estreia	1	1	14	112
35	Riscado	Ficção	Filmes do Estação	09/09/2011	13	0	1	13	62
36	Crítico	Documentário	Vitrine Filmes	23/09/2011	11	1	1	12	32
37	Broder	Ficção	Sony (Columbia)	22/04/2011	33	1	1	9	84
Total						331	396	75.353	679.555,37

Tabela 9 - Desempenho das Distribuidoras na Semana

Distribuidora	Títulos	% de títulos	Cópias	% de cópias	Salas	% de salas	Público	% de público	Renda bruta (R\$)	% de renda bruta
Paris (SM)	11	9,5%	769	27,8%	990	28,2%	1.096.493	44,4%	10.379.349,45	42,3%
Imagem (Wmix)	11	9,5%	449	16,3%	452	12,9%	305.860	12,4%	2.982.859,71	12,2%
Sony (Columbia)	9	7,8%	303	11,0%	305	8,7%	274.322	11,1%	2.980.807,25	12,1%
Warner	8	6,9%	218	7,9%	427	12,2%	265.839	10,8%	2.900.599,00	11,8%
Disney	3	2,6%	325	11,8%	336	9,6%	263.966	10,7%	2.359.736,00	9,6%
Paramount/Universal	6	5,2%	311	11,3%	531	15,1%	164.164	6,6%	1.968.633,00	8,0%
Vinny filmes	4	3,4%	71	2,6%	79	2,3%	25.514	1,0%	271.467,41	1,1%
Fox	8	6,9%	95	3,4%	95	2,7%	22.213	0,9%	192.932,44	0,8%
Califórnia (Antonio Fernandes)	4	3,4%	41	1,5%	43	1,2%	20.199	0,8%	184.184,68	0,8%
Imovision (Tag Cultural/Reserva Nacional)	14	12,1%	26	0,9%	55	1,6%	15.823	0,6%	175.099,17	0,7%
Serendip	4	3,4%	19	0,7%	19	0,5%	4.996	0,2%	45.237,12	0,2%
Ab Filmes	2	1,7%	9	0,3%	9	0,3%	2.903	0,1%	29.649,36	0,1%
Playarte	4	3,4%	27	1,0%	30	0,9%	2.623	0,1%	16.359,82	0,1%
Downtown (Freespirit)	3	2,6%	29	1,0%	30	0,9%	2.119	0,1%	11.976,06	0,0%
Polifilmes	4	3,4%	18	0,7%	18	0,5%	1.286	0,1%	11.311,08	0,0%
Vitrine Filmes	3	2,6%	8	0,3%	14	0,4%	898	0,0%	5.781,00	0,0%
Espaço Filmes (Spectateur)	2	1,7%	3	0,1%	8	0,2%	570	0,0%	3.745,13	0,0%
Lume	4	3,4%	1	0,0%	5	0,1%	439	0,0%	2.474,00	0,0%
Gávea Filmes (De Felippes)	1	0,9%	0	0,0%	3	0,1%	292	0,0%	2.881,00	0,0%
Formosa filmes	1	0,9%	0	0,0%	8	0,2%	264	0,0%	2.117,00	0,0%
Cinemark Brasil	1	0,9%	0	0,0%	29	0,8%	234	0,0%	2.576,00	0,0%
Pipa	1	0,9%	7	0,3%	7	0,2%	200	0,0%	1.412,50	0,0%
Pandora (Providence)	1	0,9%	2	0,1%	4	0,1%	131	0,0%	843,75	0,0%
Esfera produções	2	1,7%	2	0,1%	2	0,1%	110	0,0%	1.013,00	0,0%
Bonfilm	1	0,9%	27	1,0%	2	0,1%	93	0,0%	977,00	0,0%

Distribuidora	Títulos	% de títulos	Cópias	% de cópias	Salas	% de salas	Público	% de público	Renda bruta (R\$)	% de renda bruta
Filmes do Estação	2	1,7%	1	0,0%	2	0,1%	81	0,0%	383,00	0,0%
Leão Filmes	1	0,9%	1	0,0%	1	0,0%	16	0,0%	101,00	0,0%
Raiz Filmes	1	0,9%	1	0,0%	1	0,0%	14	0,0%	112,00	0,0%
Total	116	100,0%	2.763	100,0%	3.505	100,0%	2.471.662	100,0%	24.534.617,93	100,0%

Obs.: O total de salas não indica o número total de salas de exibição, pois uma sala pode ser ocupada por mais de um título simultaneamente.

Tabela 10 - Desempenho das Distribuidoras na Semana – Filmes Brasileiros

Distribuidora	Títulos	% de títulos	Cópias	% de cópias	Salas	% de salas	Público	% de público	Renda bruta (R\$)	% de renda bruta
Imagem (Wmix)	6	16,2%	180	54,4%	183	46,2%	59.489	78,9%	559.913,81	82,4%
Warner	1	2,7%	23	6,9%	23	5,8%	2.814	3,7%	20.591,00	3,0%
Downtown (Freespirit)	3	8,1%	29	8,8%	30	7,6%	2.119	2,8%	11.976,06	1,8%
Ab Filmes	1	2,7%	3	0,9%	3	0,8%	1.840	2,4%	19.324,36	2,8%
Paris (SM)	2	5,4%	23	6,9%	23	5,8%	1.619	2,1%	11.579,64	1,7%
Fox	3	8,1%	17	5,1%	17	4,3%	1.531	2,0%	11.097,21	1,6%
Polifilmes	4	10,8%	18	5,4%	18	4,5%	1.286	1,7%	11.311,08	1,7%
Paramount/Universal	1	2,7%	6	1,8%	6	1,5%	1.101	1,5%	6.462,00	1,0%
Vitrine Filmes	3	8,1%	8	2,4%	14	3,5%	898	1,2%	5.781,00	0,9%
Imovision (Tag Cultural/Reserva Nacional)	1	2,7%	3	0,9%	9	2,3%	689	0,9%	6.490,01	1,0%
Espaço Filmes (Spectateur)	2	5,4%	3	0,9%	8	2,0%	570	0,8%	3.745,13	0,6%
Gávea Filmes (De Felippes)	1	2,7%	0	0,0%	3	0,8%	292	0,4%	2.881,00	0,4%
Formosa filmes	1	2,7%	0	0,0%	8	2,0%	264	0,4%	2.117,00	0,3%
Cinemark Brasil	1	2,7%	0	0,0%	29	7,3%	234	0,3%	2.576,00	0,4%
Playarte	1	2,7%	6	1,8%	7	1,8%	224	0,3%	1.094,82	0,2%
Pipa	1	2,7%	7	2,1%	7	1,8%	200	0,3%	1.412,50	0,2%
Pandora (Providence)	1	2,7%	2	0,6%	4	1,0%	131	0,2%	843,75	0,1%
Leão Filmes	1	2,7%	1	0,3%	1	0,3%	16	0,0%	101,00	0,0%
Raiz Filmes	1	2,7%	1	0,3%	1	0,3%	14	0,0%	112,00	0,0%

Distribuidora	Títulos	% de títulos	Cópias	% de cópias	Salas	% de salas	Público	% de público	Renda bruta (R\$)	% de renda bruta
Filmes do Estação	1	2,7%	0	0,0%	1	0,3%	13	0,0%	62,00	0,0%
Sony (Columbia)	1	2,7%	1	0,3%	1	0,3%	9	0,0%	84,00	0,0%
Total	37	100,0%	331	100,0%	396	100,0%	75.353	100,0%	679.555,37	100,0%

(*) O total de salas na tabela é superior ao número real de salas de exibição, pois uma sala pode ser ocupada por mais de um título simultaneamente.

Tabela 11 – Desempenho das distribuidoras *Majors* e Independentes na Semana

Distribuidora (tipo)	Títulos	% de títulos	Cópias	% de cópias	Salas	% de salas	Público	% de público	Renda Bruta (R\$)	% de renda bruta
Total (Todos os filmes)	116	100,0%	2.763	100,0%	3.505	100,0%	2.471.662	100,0%	24.534.617,93	100,0%
Majors	34	29,3%	1.252	45,3%	1.694	48,3%	990.504	40,1%	10.402.707,69	42,4%
Independentes / Distribuição Própria	82	70,7%	1.511	54,7%	1.811	51,7%	1.481.158	59,9%	14.131.910,24	57,6%
Total (Títulos nacionais)	37	100,0%	331	100,0%	396	100,0%	75.353	100,0%	679.555,37	100,0%
Majors	6	16,2%	47	14,2%	47	11,9%	5.455	7,2%	38.234,21	5,6%
Independentes	29	78,4%	282	85,2%	347	87,6%	69.860	92,7%	641.031,16	94,3%
Distribuição Própria	2	5,4%	2	0,6%	2	0,5%	38	0,1%	290,00	0,0%
Total (Títulos estrangeiros)	79	100,0%	2.432	100,0%	3.109	100,0%	2.396.309	100,0%	23.855.062,56	100,0%
Majors	28	35,4%	1.205	49,5%	1.647	53,0%	985.049	41,1%	10.364.473,48	43,4%
Independentes	51	64,6%	1.227	50,5%	1.462	47,0%	1.411.260	58,9%	13.490.589,08	56,6%

(*) O total de salas na tabela é superior ao número real de salas de exibição, pois uma sala pode ser ocupada por mais de um título simultaneamente.